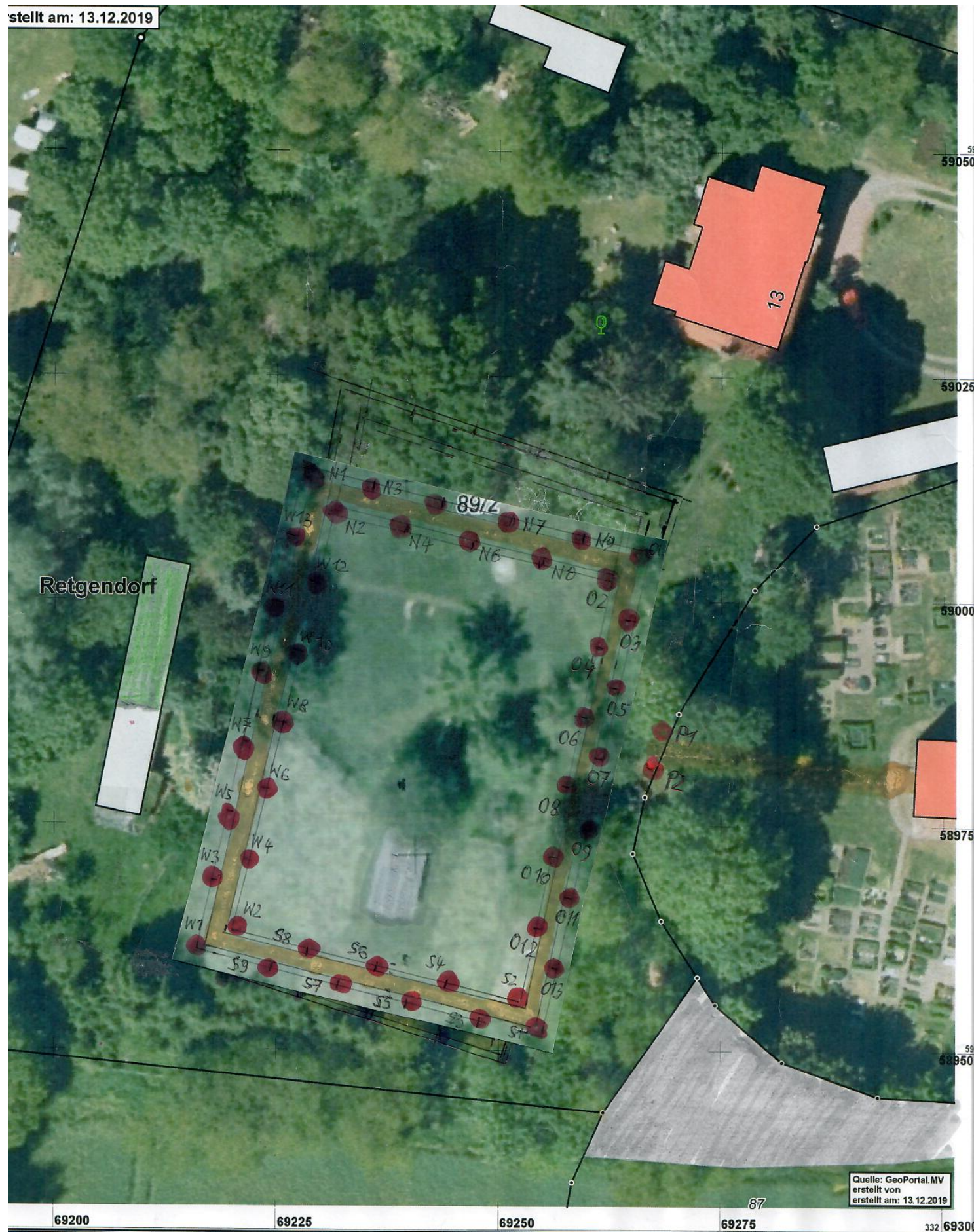


stellt am: 13.12.2019



## DAS PROJEKT

Nachnutzung des ehemaligen Pfarrgartens. Die Kirchengemeinde hat den Beschluss gefasst, die westliche Fläche hinter dem Friedhof einer öffentlichen Nutzung zuzuführen. Der Förderverein Fünf Türme hat sich angeboten, ein Nutzungskonzept zu erarbeiten. Zwischenzeitlich wurde ein Förderantrag bei der Norddeutschen Stiftung für Umwelt und Entwicklung (NUE) gestellt.

## DIE CHANCE

Das Dorf Retgendorf, ohne dörfliche Mitte und Marktplatz, erhält mit der Umgestaltung des Pfarrgartens nunmehr ein grünes Zentrum zwischen Kirche und Campingplatz. Öffentliches Interesse soll geweckt werden durch ein Lern- und Lehrpfad der sich aus dem Lebens- und Naturkreis speist. Flächen zum Begegnen und Feiern, Wege des Wanderns und Erlebens werden ausgewiesen. Kunst im öffentlichen Raum wird gefördert. Im Projekt werden wichtige Voraussetzungen für die Bewahrung, die Pflege und die künftige Gestaltung der dörflichen Mitte Retgendorf geschaffen. Dabei werden vor Ort vorhandenes Wissen und Fertigkeiten vermittelt sowie neue Partnerschaften über das Projekt hinaus angestoßen.

## DIE IDEE

Der Kulturgarten wird über eine Wegeführung, die die Pforte zum Campingplatz einbindet, an das öffentliche Wegenetz angeschlossen. Die Erreichbarkeit ist für die Dorfbewohner sowohl über die Seestrasse als auch für Touristen, die über die BLAUE ACHT kommen, gegeben. Der ehemalige Bungalow, später als Schafstall genutzt, soll auf Grund seiner exponierten Lage als Backhaus umgerüstet werden. Die Fläche davor bietet sich als Grillplatz zur individuellen Nutzung an. Eine Festwiese mit Feuerstelle wird für größere Veranstaltungen, wie Osterfeuer oder Sommerfeste vorgehalten. Im Bereich der Bienen- / Insektenwiese soll ein Insektenhotel und ein Obststand für selbst hergestellten Honig und Marmelade errichtet werden. Die Streuobstwiese, einige ältere Apfelbäume sind vorhanden, soll durch weitere Obstsorten ergänzt werden.

## DER NATURNAHE KREUZGANG

Den Mittelpunkt der Anlage bildet der naturnahe Kreuzgang, der von einer Baumallee umsäumt ist. Für die Bäume werden Patenschaften gesucht, die sich aus besonderen Anlässen ergeben: Geburt, Taufe, Konfirmation, Hochzeit, etc. Die Flügel der Kreuzgänge widerspiegeln die christlichen Lebenszyklen, wie im östlichen Kreuzgang mit der aufgehenden Sonne die biblische Geschichte der Schöpfung, also Geburt und Taufe. Im nördlichen Kreuzgang soll die Geschichte der Dobiner Burg und die Verortung des Dorfes „Retgendorf“ in die Region erzählt werden.

## EINLADUNG BAUMPFLANZAKTION

Am 15.03.2020 wird nach dem Gottesdienst um 10.00 Uhr die 1. Baumpflanzaktion gestartet. Es ist geplant, im Rahmen eines kleinen Gemeindefestes die Eckbäume des Kreuzganges feierlich zu pflanzen. Es besteht die Möglichkeit für Interessierte am 03.03.2020 um 19.00 Uhr im Retgendorfer Pfarrhaus sich über das Gesamtprojekt zu informieren.

# KULTURGARTEN RETGENDORF

## NATURNAHER KREUZGANG MIT BAUMPATENSCHAFTEN

Der FÖRDERVEREIN FÜNF TÜRME

sucht Unterstützer und Fördernde des Projektes. Dies könnte durch Mitgliedschaft im Verein (Jahresbeitrag 50,00 €), projektbezogene Mitwirkung oder Baumpatenschaften erfolgen. Weiter Informationen und Auskünfte unter [www.5tuerme-ev.jimdo.com](http://www.5tuerme-ev.jimdo.com) oder Mail: [l-u-ca@t-online.de](mailto:l-u-ca@t-online.de) oder Tel. 03866-4708738  
Anschrift: Förderverein Fünf Türme e.V., Dorfstrasse 33, 19067 Zittow